

平成19年(2007年)能登半島 地震被害調査速報

3月26日

輪島市内⇒輪島市門前町⇒穴水町

3月27日

七尾市内

平成19年（2007年）能登半島
地震被害調査写真（門前町館を
除く）

2007年3月26日

輪島市内⇒輪島市門前町⇒穴水市

地震の概要

- 発生時刻 震央 深さ M
07/03/25 09:42 (JST) 37.22° 136.685° E 11km 6.9
- 最大加速度 石川県富来 849gal
石川県穴水町 780gal
石川県能登町 621gal
石川県輪島市 519gal
石川県七尾市 202gal

災害概況図(第3報) 2007年3月25日 17時現在





E136.54.24.16

N37.23.21.71

日本測地系

1:6,452

輪島市内

輪島
ステーションホテル



輪島市立松陵中学校
(大きな構造的被害は見られない)



輪島市立松陵中学校



輪島市立松陵中学校
(入り口付近の道路)



輪島市税務署



一本松公園入り口



K-NET ISH003 河井町





K-NET ISH003 河井町



**K-NET ISH003 河井町
(NS 519 Gal)**



河井町正覚寺





河井町正覚寺 周辺



河井町正覚寺 周辺



河井町正覚寺 周辺



河井町正覚寺 周辺





河井町 重蔵神社 付近



河井町 NTT



河井町 重蔵神社



河井町 重蔵神社





河井町 NTT





河井町 NTT



河井町 NTT



河井町 重蔵神社



河井町 重蔵神社 付近





河井町 朝市どおり



河井町 朝市どおり



河井町 朝市どおり



河井町 朝市どおり 付近





河井町 重蔵神社



河井町 重蔵神社







河井町 重蔵神社



河井町 重蔵神社



河井町 NTT



河井町 重蔵神社 付近



河井町 重蔵神社 付近



河井町 重蔵神社 付近





河井町 重蔵神社 付近



河井中央から西へ





河井中央から西へ







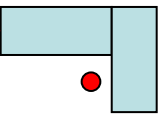
鳳至町から門前町へ



門前町門前支所へ



震度計





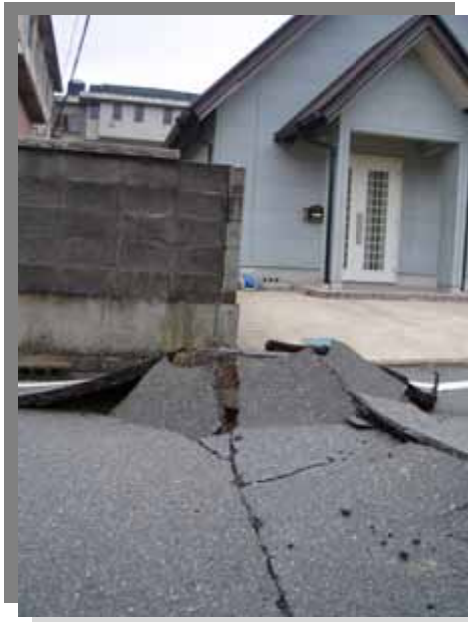
門前町門前支所へ



門前町門前支所へ



門前東小



門前支所付近







門前町道下



































門前東小学校





総持寺祖院



総持寺祖院





門前東小学校



門前東小学校





穴水町





E136.54.29.81

N37.13.38.28

日本測地系

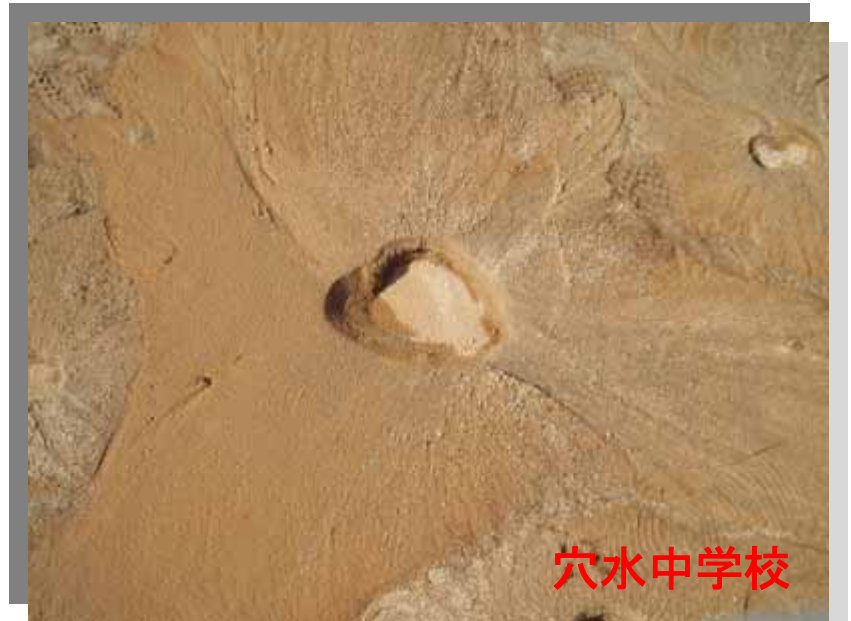
1:2,532

昭文社 Super Maple





穴水中学校



穴水中学校



穴水中学校





穴水町 NTT



穴水神社



穴水中学校



穴水中学校



穴水町内



穴水町内

































K-NET ISH005 の付近の建物



K-NET ISH005 の付近の建物



K-NET ISH005 の付近の建物



K-NET ISH005



K-NET ISH005 の付近の建物

平成19年（2007年）能登半島 地震被害調査写真

2007年3月27日

七尾市内

災害概況図(第3報) 2007年3月25日 17時現在





和倉温泉の宿泊施設







田鶴浜支所



墳砂の跡



田鶴浜支所



植え込みにある電柱と土の隙間
(東西方向の隙間が大きい)



震度計
(傾斜している)



墳砂の跡



田鶴浜支所



田鶴浜支所の南側周辺



田鶴浜支所の南側周辺



新しい建物(被害はない)



田鶴浜支所の南側周辺

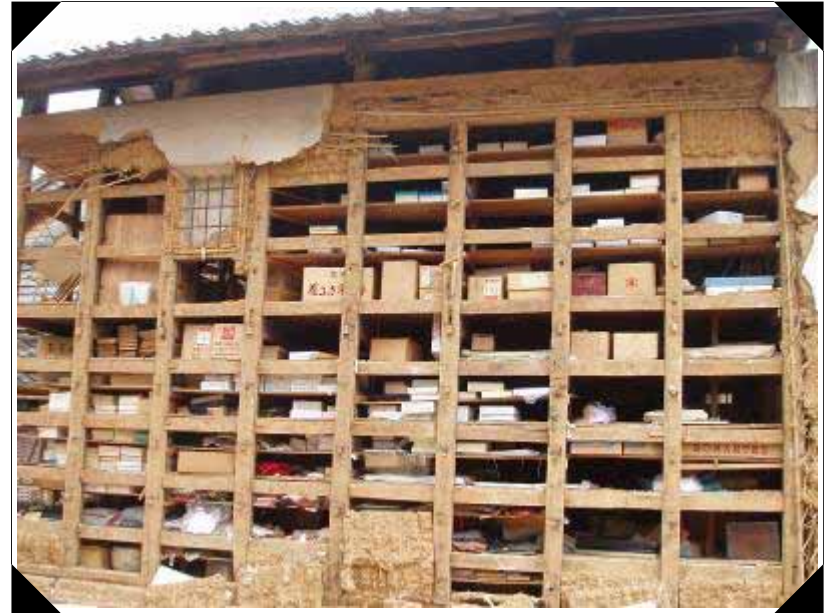


田鶴浜支所の南側周辺



土蔵の被害(西側の土壁)

田鶴浜支所の南側周辺
(大きな被害は集中しているよう)



田鶴浜支所の南側周辺



田鶴浜支所の南側周辺



ブロック塀(東西方向が倒れている)

田鶴浜支所の南側周辺



田鶴浜支所の南側周辺



田鶴浜支所の南側周辺



田鶴浜支所の南側周辺



田鶴浜支所の南側周辺の建物被害



田鶴浜支所の南側周辺



灯籠の転倒
石碑の回転



被害の大きい地域よりさらに南(山)側では
大きい被害はみられない。



田鶴浜支所の南側周辺



249号線以北の建物被害



249号線以北の建物被害





七尾港(能登食祭市場周辺)



七尾港(能登食祭市場周辺)



能登食祭市場



七尾市市街地の様子