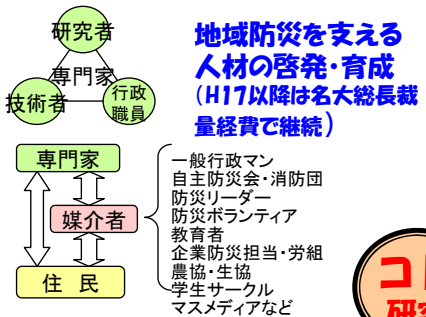
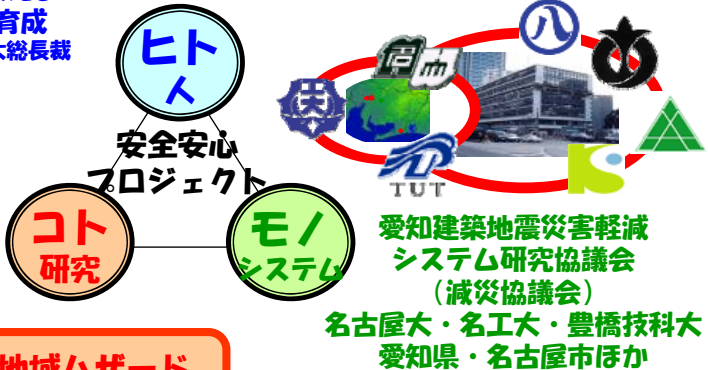


中京圏地震防災 ホームドクター計画

耐震実験施設の効率的運用による 東海地域の地震災害軽減連携融合事業



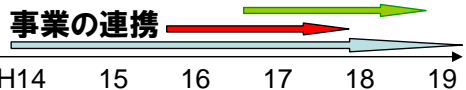
耐震改修方法の開発(H17~19)



本事業

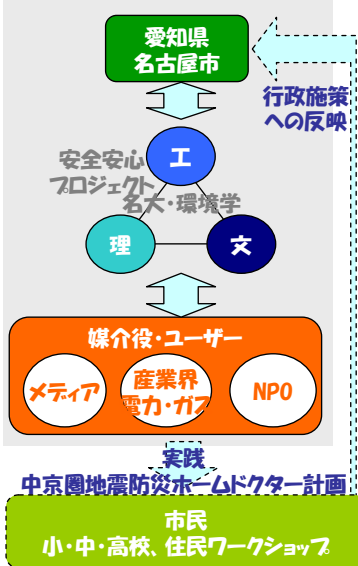
行政・住民のための地域ハザード
受容最適化モデル創出事業

研究成果の総合化・還元(H16~18)
あいち地域防災力向上協議会(ATACK)



事業推進者と「あいち地域防災力向上協議会(ATACK)」

愛知県防災局	矢野秀夫 (局長)
名古屋市消防局	松見大三 (理事・危機管理官)
名古屋大学名誉教授	小川克郎 (環境学・ATACK協議会会長)
名古屋大学災害対策室	鈴木康弘 (活断層) 飛田潤 (地震工学)
名古屋大学大学院環境学研究所・安全安心プロジェクトチーム	福和伸夫 (防災) 勅使川原正臣 (耐震)
都市環境学専攻	森 保宏 (リスク論)、護雅史 (設計工学)
社会環境学専攻	海津正倫 (地形・地盤) 岡本耕平 (地理)
	廣瀬幸雄 (心理学) 唐沢かおり (心理学)
	田中重好 (社会学)
名古屋大学情報連携基盤C	宮尾克 (人間工学)
京都大学大学院理学研究科地球惑星科学専攻	平原和朗 (地震学)
応用地質株式会社中部支社	中澤広行 (応用地質学)
株式会社ファルコン	古瀬勇一 (情報システム)
NPO法人レスキューストックヤード	栗田暢之 (啓発実践)
NPO法人NPO愛知ネット	天野竹行 (災害情報)
中部電力株式会社	杉山武 (ライフライン・耐震)
東邦ガス株式会社	平田直人 (ライフライン・供給)
日本放送協会	山口勝 (防災ジャーナリズム)



地域防災力向上シミュレータ



地域防災力向上シミュレータ

ハザード情報を住民に分かりやすく伝え、
防災力向上の自助・共助を促進するために

地盤や
建物を
学ぶ

耐震診断・耐震補強はどうすればいいの？
家具の固定はどうすればいいの？
建物ってどうやって揺れるの？

地域色を活かした
防災活動

タウンウォッチング

危険に
気づく

私の地域の震度は？
地震被害は？
私の家の地盤は？
私の家は地震でどうなるの？
家具は大丈夫？
なんとかしないと・・・

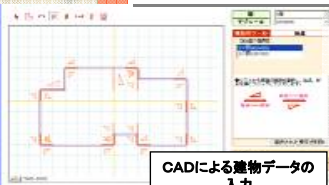


建物転倒シミュレーション



防災活動
の実践

地域でワークショップを
開きたい！
防災まち歩きをやりたい！



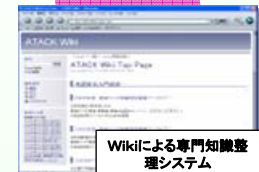
CADによる建物データの
入力

CAD入力が
できる建物環境
シミュレータ



家具転倒実験
ビデオアーカイブ

愛知県HP・名
古屋市HP等の
防災コンテンツ
へのリンク



Wikiによる専門知識整理システム



防災教育用
を題材にした
展示



住所選択



るんるんぶるによる揺れの再現



地域情報



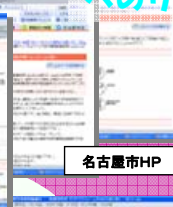
被害予測結果表示



任意の敷地の地盤応答解析



愛知県HP



名古屋市HP

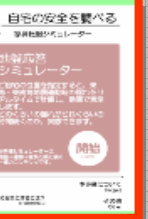


CAIWAシステム

住民がリアリティを感じて、受け入れられる高解像度ハザードマップの開発



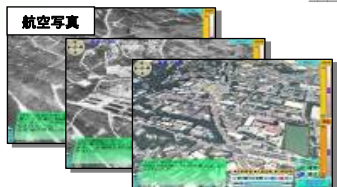
地形情報表示



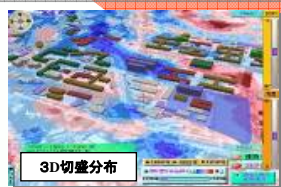
自分の安全を憂える



愛知県建築物地震対策推進協議会HP



航空写真



3D切盛分布



地下構想の2D表示



ぶるHP

ぶるシリーズ

