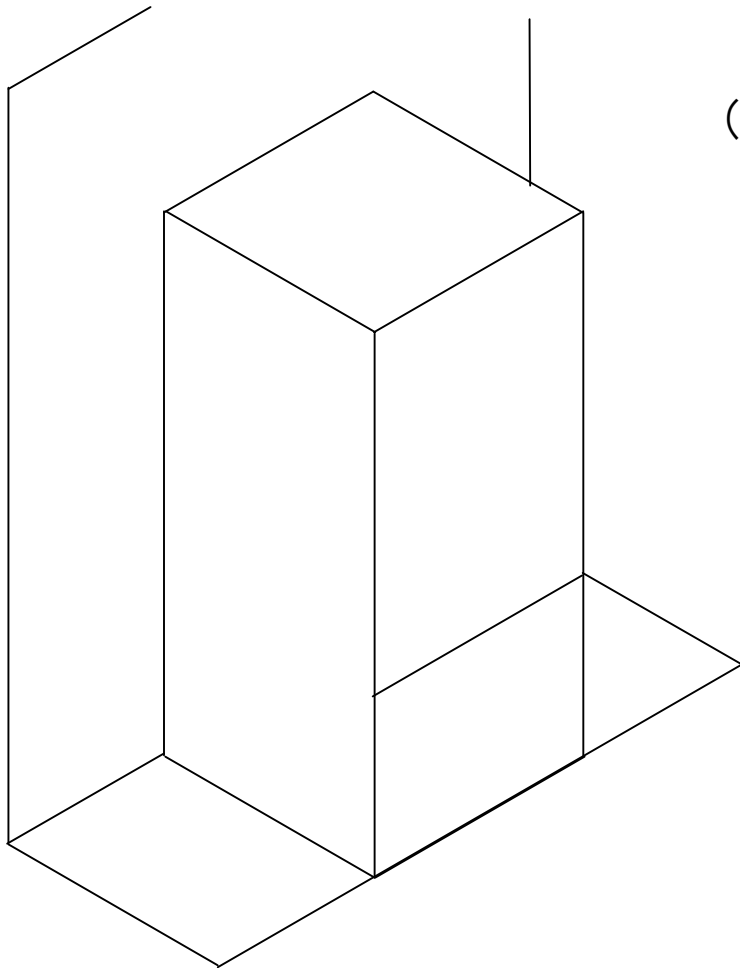


—冷蔵庫の固定—



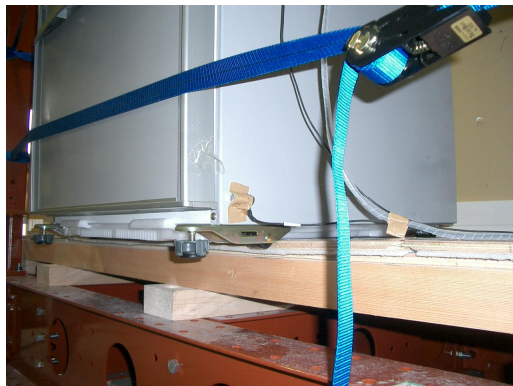
冷蔵庫
(固定なし)

制御装置側(フローリング)

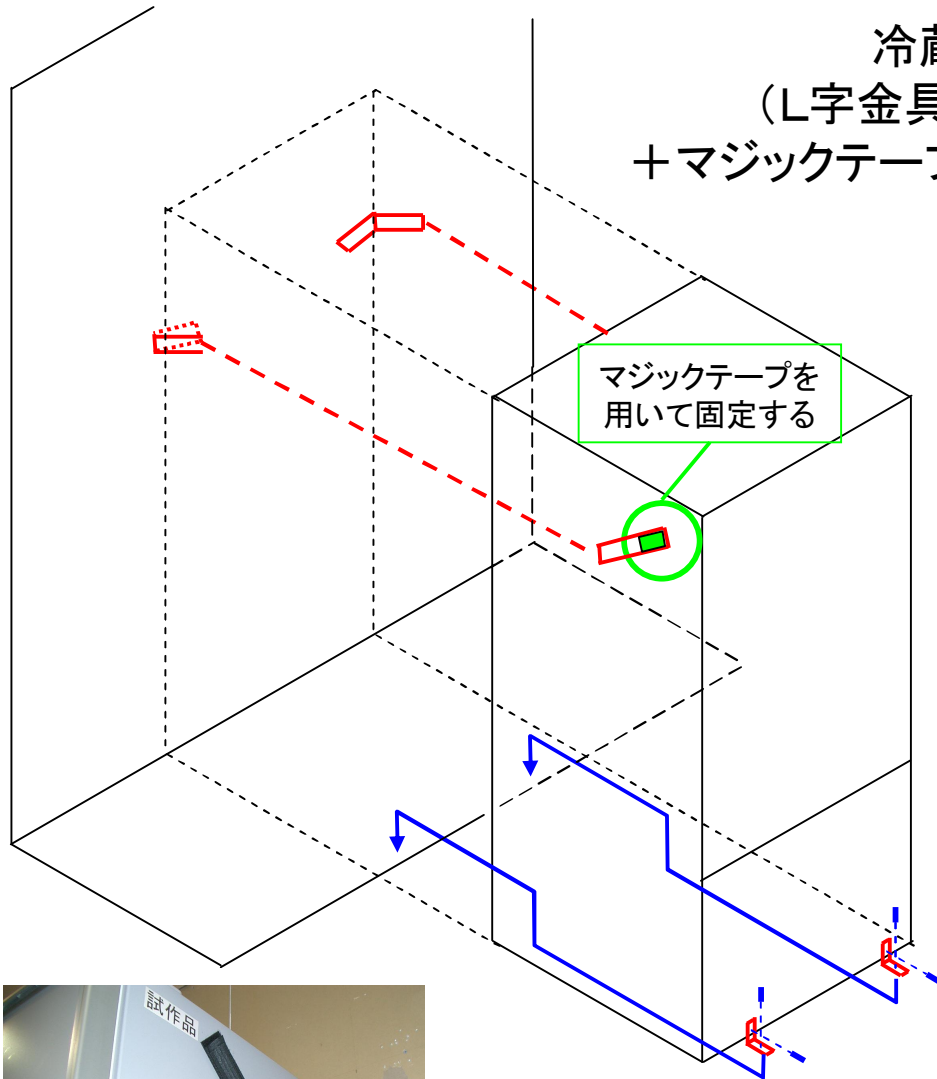
入力波レベル	家具の状態
75%	(情報なし)
98%	転倒はしないが、前方に滑り 振動台から少し出る

上下2ドア式(上=片側扉:開かないようにテープ止め, 下=引き出し)の高さ約1800mmの冷蔵庫を用いた。

この状態で振動実験を行ったところ、転倒自体はしなかったが、前方に移動して写真に見られるように足の部分が振動台から飛び出てしまった。



冷蔵庫 (L字金具ビス止め +マジックテープ付ベルト固定)



制御装置側(フローリング)

入力波レベル	家具の状態
75%	移動せず、倒れない
98%	L字金具のフローリング側のビスが少しゆがむが、移動しない

上下2ドア式(上=片側扉:開かないようにテープ止め, 下=引き出し)の高さ約1800mmの冷蔵庫を用いた。
固定方法は、まずL字金具を用いて冷蔵庫の下部前方とフローリングにビスで直接固定し(写真参照)、また冷蔵庫側面に粘着テープでマジックテープをつけ、家具の後ろに回したマジックテープ付のベルトと繋げ、固定した。

この状態で振動したところ、98%時でも移動はしなかったがフローリングに固定したL字金具のビスが、振動で少しだけ抜けかけていた(下部写真参照)。

