

防災 減災

第2金曜掲載

三河地震から65年を迎える1月13日(日本時間)、ハイチで大地震が発生しました。今回は、ハイチ地震について考えてみます。

ハイチ地震は、首都ポルトープランスの西南西約20キロ、深さ約10キロで発生し、地震のマグニチュード(M)は7.0、被災者数は約300万人でした。地震規模や、人口密集地から震源までの距離など、15

ハイチと日本の地震を比較

名古屋大大学院
環境学研究科
福和伸夫教授



名古屋市出身。名古屋大大学院、清水建設勤務などを経て現職。専門は耐震工学、地震工学。52歳。

年前の阪神・淡路大震災とそっくりです。しかし、死者数や国にとつてのダメージの大きさは、二つの地震を比べる

での倒壊家屋は25万棟で、現在でも150万人がテント生活をしているそうです。阪神大震災でも約25万棟の

壊れました。これに対し、阪神・淡路大

こうしたハイチの状況は他人事ではありません。待ち受ける東海・東南海・南海地震、首都直下地震の被災者は国民の半分、経済被害は最悪GDPの4割、全壊家屋は計200万棟、がれきは2億ト

被害状況に大きな違い

と大きな違いがあります。

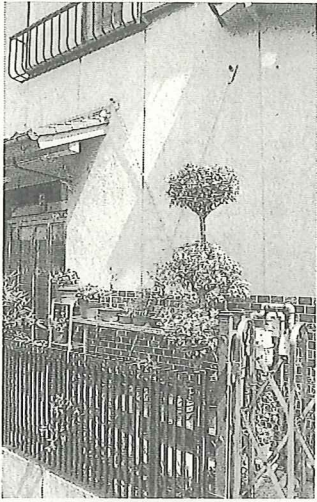
報道では、ハイチでの死者は最大二十数万人と、過去最大規模の地震災害となりそうです。阪神・淡路大震災の死者は約6000人ですから、犠牲者数は約40倍です。首都

家屋が全半壊しましたが、死者数には大きな差がありました。当時のGDPの2%程度に過ぎませんでした。

日本でも過去にGDPの4割にも及ぶ被害を出した関東大震災(1923年)がありとせず、その教訓をしっかりと学びたいと思います。

犠牲者を出しました。この痛手は大きく、日本は大変暗い社会へと向かい、戦争へと突き進みました。そして、東南海地震(44年)や翌年の三河地震を経て敗戦を迎え、日本の過去を振り返ると、ハイチの今後の苦難が想像できます。

間で耐震補強



アイワン工法を実施した森さん宅

耐震補強工事の中で課題となっているのは、高い工事費。この課題を解決する

去

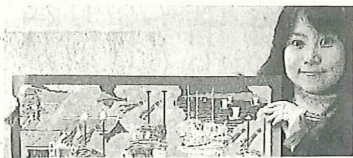
森さん宅は、木造2階建て住宅(延べ約90平方メートル)で、1981年に施行された「新耐震基準」以前の1978年に建てられた。2年前に市の無料耐震診断を受診したところ、耐震性を示す指標(IS値)が0.46と、大規模地震で被害を受ける0.6未満だったため、昨年11月に耐震補強工

寝袋



は、へ上意見中はル防日わせ19)りご漸へメ名月に

USO



半田「亀PR」ボス 国指定重要財で、5月3日潮干祭」をP1が完成し11されてる。地元の保存

8日 名所開花状況 東山公園 平和公園 開花状況 散り始め 名所開花状況 水長倉小谷 開花状況 散り始め 名所開花状況 山堀川 開花状況 散り始め 名所開花状況 山堀川 開花状況 散り始め